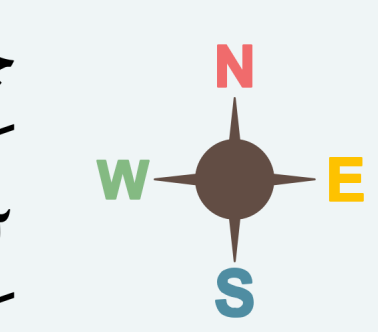


سنگال در یک نگاه

موقعیت جغرافیایی



جمهوری سنگال کشوری است در غرب آفریقا. پایتخت آن داکار است. جمهوری سنگال با ۱۹۶ هزار و ۱۹۰ کیلومتر مربع مساحت در آفریقای غربی و در حاشیه اقیانوس اطلس، میان گینه بیسائو و موریتانی واقع شده است. ۱۹۲ هزار کیلومتر مربع از این سرزمین را خشکی و ۴ هزار و ۱۹۰ کیلومتر مربع از آن را آب فراگرفته است. این کشور از سمت شمال ۸۱۳ کیلومتر با موریتانی، از سمت شرق ۴۱۹ کیلومتر با مالی و از سمت جنوب ۳۳۰ کیلومتر با گینه و ۳۳۸ کیلومتر با گینه بیسائو مرز مشترک دارد. از سوی دیگر کشور گامبیا به طول ۷۴۰ کیلومتر چون زبانه ای در داخل سنگال قرار دارد. سنگال سرزمین کم ارتفاعی است که بخش اعظم آن را علفزارهای ساوان و استپ می پوشاند. آب و هوای این سرزمین در سواحل و نواحی مرتفع معتدل ولی در استپ ها گرم و خشک است.

مردم شناسی



جمعیت ۲۰۱۶ ۲۰۱۰ ۲۰۰۰
۱۵.۴۱۱ میلیون نفر ۱۲.۹۱ میلیون نفر ۹.۸۸ میلیون نفر

طلاق و ازدواج

نرخ طلاق در شهرهای سنگالی ۶۰.۷ درصد و در روستاهای سنگال ۳۹.۳ درصد است. این آمار بیانگر مقدار بالای طلاق در سنگال است.

دین

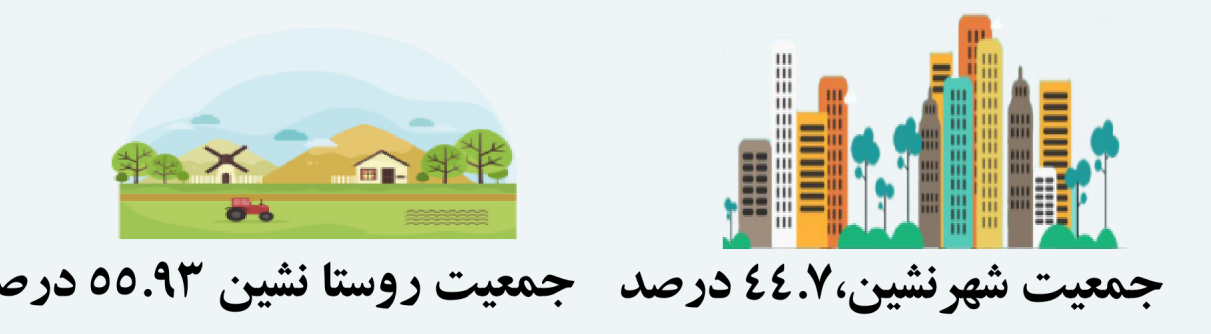
۹۴ درصد جمعیت سنگال را مسلمانان سنی تشکیل می دهند. سایر جمعیت این کشور را نیز مسیحیان کاتولیک تشکیل می دهند.

نرخ سواد

نرخ سواد در سنگال ۵۷.۷ درصد است. این شاخص در بین مردان ۶۹.۷ و در بین زنان ۴۳.۴ درصد می باشد.

شکاف جنسی

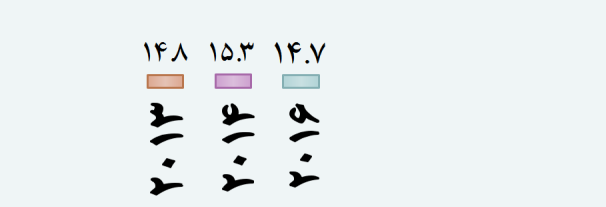
سنگال در رتبه ۱۳۴ شکاف جنسی قرار دارد.



اقتصاد

سنگال کشوری است که مشخصه اصلی اقتصاد آن درگیر بودن در رشد اقتصادی پایین و فقر است. برنامه های متنوعی از سوی سازمانهای اقتصادی جهانی در این کشور در دست اجرا است تا بتوانند چرخه معیوب اقتصاد آن را بشکنند. در همین راستا برنامه های اقتصادی توانسته اند رشد اقتصادی ۶ درصدی را در سال ۲۰۱۷ برای سنگال به ارمغان بیاورند. اما با این حال اقتصاد سنگال اقتصادی کوچک و بحران زده است که از ویژگیهای عمومی یک اقتصاد آفریقایی رنج میبرد.

GDP: (\$B)



صادرات

سنگال صد و نوزدهمین صادر کننده کالا و خدمات در جهان است. در سال ۲۰۱۶ این کشور ۳.۱۱ میلیارد دلار کالا و خدمات به کشورهای مختلف جهان صادر کرده است. اصلی ترین صادرات سنگال را طلا، نفت پتروشیمی، ماهی منجمد، اسید فسفریک و سیمان تشکیل می دهد. همچنین امالزی، هند، سوئیس، امارات متحده عربی و چین از مقاصد صادراتی سنگال هستند.

واردات

سنگال در سال ۲۰۱۶، ۶.۶۵ میلیارد دلار کالا و خدمات واردات داشته و این مقدار از واردات به تراز تجاری منفی ۳.۵۳ میلیارد دلاری دامن زده است. نفت پتروشیمی و خام، برنج، دارو و خودرو اصلی ترین کالاهای وارداتی سنگال هستند که از کشورهای فرانسه، چین، هند، نیجریه و هلند به این کشور صادر شده اند.

سیاست

سنگال پیش از استقلال در سال ۱۹۶۰ مستعمره کشور فرانسه بود. اکنون در این کشور رئیس جمهور بر اساس تغییری که در قانون اساسی سنگال در سال ۲۰۰۱ ایجاد شد، هر پنج سال یک بار انتخاب می شود. پیش از آن دوره ریاست جمهوری هفت ساله بود. برای انتخاب رئیس جمهور انتخابات عمومی برگزار می شود و رای مردم رئیس جمهور را تعیین می کند. نخست وزیر در سنگال رئیس کابینه است و وزیران را تعیین می کند. خود نخست وزیر را رئیس جمهور تعیین می کند. همچنین پارلمان این کشور ۱۶۵ عضو دارد که در هر ۵ سال از طریق انتخابات برگزیده میشوند.

ارتش

پرسنل

نیروی زمینی ۱۱ هزار و ۹۰۰ نفر
نیروی دریایی ۹۵۰ نفر
نیروی هوایی ۷۵۰ نفر
شبه نظامی ۵ هزار نفر

نفر بر

- ۱۲ PTL-۰۲ Assaulter
- ۳۰ AML-۶۰; ۷۴ AML-۹۰; ۱۰ M۸; ۴ M۲۰
- ۲۷ RAM Mk۳; ۲۶ Ratel-۲۰; ۱۲ M۳
- ۲ Oncilla; ۱۶ Panhard M۳; ۱ WZ-۵۵۱
- ۸ Casspir
- ۳۹ Puma M۲۶-۱۵

شناور دریایی

- ۱ Fouladou (OPV ۱۹۰ Mk II)
- ۱ Njambour (FRA SFCN ۵۹m)
- ۱ Ferlo (RPB ۳۳)
- ۱ Conejera; ۱ Kedougou

هواپیما و هلیکوپتر

۱ sqn with C-۲۱۲ Aviocar; CN۲۳۵;
Bell ۲۰۵ (UH-۱H Iroquois)

۱ unit with BN-۲T Islander (anti-smuggling patrols)

۱ sqn with B-۷۲۷-۲۰۰ (VIP);
F-۲۷-۴۰۰ M Troopship

۱ sqn with R-۲۳۵ Guerrier; TB-۳۰
Epsilon

۱ sqn with AS۳۵۰F Ecureuil II;
Bell ۲۰۶; Mi-۳۵P Hind; Mi-۱۷۱Sh

