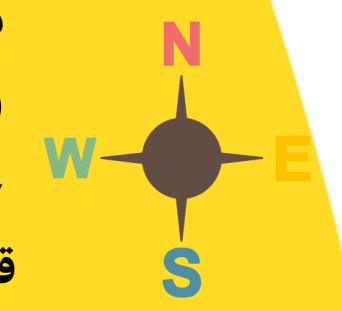


# مالزی در یک نگاه

## موقعیت جغرافیایی

مالزی کشوری در جنوب شرقی آسیا و پایتخت آن کوالا لامپور است. مالزی دربردارنده دو ناحیه جغرافیایی است و دریای جنوبی چین این دو را از هم جدا می کند. کشور مالزی در جنوب شرقی آسیا واقع شده و از لحاظ جغرافیایی از دو قسمت کاملاً جدا تشکیل شده. میان ۱ تا ۷ درجه عرض شمالی و ۱۰۰ تا ۱۱۹ درجه طول شرقی قرار دارد.



## مردم شناسی

### جمعیت

۲۰۱۶ ۲۰۱۰ ۲۰۰۰  
۳۱.۱۹ میلیون نفر ۲۸.۱۱ میلیون نفر ۲۳.۱۹ میلیون نفر

## طلاق و ازدواج

بر اساس آمارها در هر ۱۰ دقیقه یک زوج مالزیایی از یک دیگر جدا میشوند.

## دین

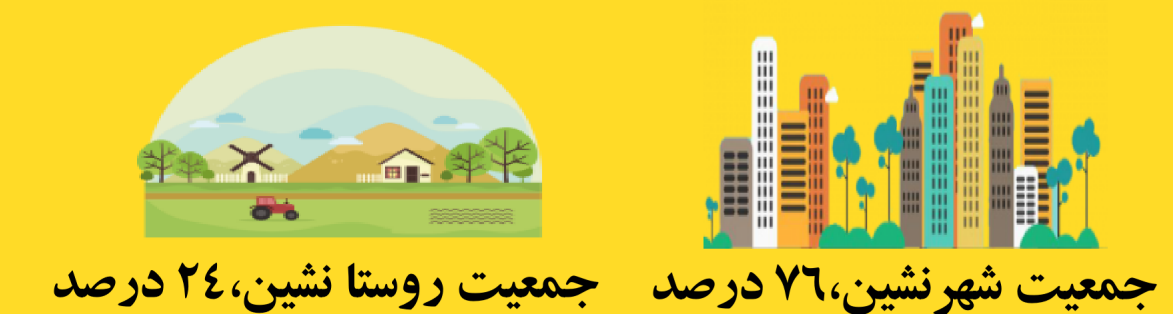
در حدود ۶۱.۳ درصد از جمعیت مالزی مسلمان، ۱۹.۸ درصد بودایی، ۹.۸ درصد مسیحی، ۶.۳ درصد هندو مذهب و ۱.۳ درصد معتقد به مذهب سنتی چینی هستند.

## نرخ سواد

نرخ سواد در مالزی ۹۵ درصد است که در مقایسه با سال ۱۹۸۰ با نرخ رشد سالیانه ۸.۲۲ درصد افزایش یافته است. این شاخص در بین مردان ۹۵.۳ درصد و در بین زنان ۹۰.۷ درصد می باشد.

## شکاف جنسی

در سال ۲۰۱۷ مالزی در رتبه ۱۰۴ در بین ۱۴۴ کشور بررسی شده از نظر نابرابری جنسی قرار دارد.



## اقتصاد

در دهه ۱۹۶۰ میلادی اقتصاد مالزی یک اقتصاد سنتی و غیر متنوع بود به طوری ۳۶ درصد از فرصت های شغلی موجود در این کشور مستقیماً وابسته به تولید کائوچوی طبیعی و قلع بودند؛ ر دهه ۱۹۷۰ میلادی اغلب کشورهای در حال توسعه منطقه شرق و جنوب شرق آسیا تمرکز خود را بر صنایع کاربر (صنایع ساده ای که بیشتر به نیروی کار ارزان نیاز دارند) قرار داده بودند و مالزی می دانست که باید خیلی زود از این مرحله عبور کند. در همین راستا توسعه صنایع الکترونیک (قطعات، لوازم خانگی برقی و ...) که نیاز به فناوری بالاتری داشتند در صدر برنامه های توسعه صنعتی مالزی قرار گرفت. از سال ۱۹۹۹ صنعت گردشگری نیز در مالزی به شدت مورد حمایت قرار گرفته است و در پی سرمایه گذاری های هنگفت در زیرساخت ها و به لطف تبلیغات گسترده بین المللی، تعداد گردشگران خارجی وارد شده به این کشور در قرن جدید به میزان چشمگیری افزایش یافته است؛ در سال ۲۰۱۶ حدود ۲۷ میلیون گردشگر خارجی از مالزی دیدن کرده اند و این کشور اکنون جزو ۱۰ کشور برتر جهان در زمینه جذب گردشگر بین المللی قرار دارد. نتیجه شش دهه برنامه ریزی توسعه در کنار اجرای صحیح برنامه های کوتاه مدت، میان مدت و بلندمدت توسعه از سوی دولت و بخش خصوصی، تبدیل شدن مالزی از یک کشور فقیر به کشوری در سطح درآمدی متوسط به بالا بوده است. نرخ فقر مطلق در مالزی از بیش از ۵۰ درصد در دهه ۱۹۶۰ میلادی به کمتر از ۰.۳ درصد در پایان سال ۲۰۱۶ رسیده است؛



## صادرات

مالزی بیستمین صادر کننده کالا و خدمات در جهان است. در سال ۲۰۱۶ این کشور ۱۸۴ میلیارد دلار کالا و خدمات به کشورهای مختلف جهان صادر کرده است. اصلی ترین صادرات مالزی را مدارها و بردهای الکتریکی، مواد پتروشیمی، روغن پالم، دستگاههای نیمه هادی و کامپیوتر تشکیل میدهد. همچنین سنگاپور، چین، امریکا، ژاپن و تایلند از اصلی ترین مقاصد صادرات کالاهای مالزی هستند.

## واردات

مالزی در سال ۲۰۱۶، ۱۵۶ میلیارد دلار کالا و خدمات واردات داشته و این مقدار از واردات به تراز تجاری مثبت ۲۷ میلیارد دلاری رقم زده است. مدارهای الکتریکی، مواد پتروشیمی، دستگاههای نیمه هادی، نفت خام و کامپیوتر اصلی ترین کالاهای وارداتی مالزی در سال ۲۰۱۶ را تشکیل می دهند. این کالاها از کشورهای چین، سنگاپور، ژاپن، امریکا و کره جنوبی به مالزی صادر شده است.

## سیاست

سازمان حکومتی در مالزی نسبتاً الگوبرداری از سازمان پارلمانی سیستم وست مینستر، یا به عبارتی میراث حکومت استعمار بریتانیا است. اما در عمل، بیشتر قدرت در شاخه اجرایی دولت متمرکز می شود. مجلس مالزی شامل یک مجلس نمایندگان و یک مجلس سنا می باشد. قدرت اجرایی در اختیار کابینه مالزی (هیئت دولت) به ریاست نخست وزیر است؛ و قانون اساسی مالزی تأکید می کند که نخست وزیر باید عضو مجلس پایین دستی، پارلمان مالزی باشد که بنا بر نظر حاکم عالی می تواند به گروه اکثریت در مجلس دستور دهد. کابینه از میان اعضای دو مجلس انتخاب می گردد و مسئول اداره آن مرجع نیز می باشد.

## ارتش

### پرسنل:

نیروی زمینی ۸۰ هزار نفر  
نیروی دریایی ۱۴ هزار نفر  
نیروی هوایی ۱۵ هزار نفر  
شبه نظامی ۲۴۶۰۰ نفر

### تاتک

### نفربر



## هواپیما



- ۲ sqn with MiG-۲۹/MiG-۲۹UB Fulcrum
- ۱ sqn with F/A-۱۸D Hornet
- ۱ sqn with Su-۳۰ MKM Flanker
- ۲ sqn with Hawk Mk۱۰۸\*/Mk۲۰۸\*
- ۱ sqn with F-۵E/F Tiger II; RF-۵E Tigereye\*
- ۱ sqn with Beech ۲۰۰T
- ۲ sqn with KC-۱۳۰H Hercules; C-۱۳۰H Hercules;
- C-۱۳۰H-۳۰ Hercules; Cessna ۴۰۲B
- ۱ (VIP) sqn with A۳۱۹CT; AW۱۰۹; B-۷۳۷-۷۰۰ BBJ;
- BD۷۰۰ Global Express; F-۲۸ Fellowship; Falcon ۹۰۰
- ۱ sqn with CN۲۳۵
- ۱ unit with PC-۷; SA۳۱۶ Alouette III

۴۸ PT-۹۱M Twardy  
۲۱ Scorpion-۹۰

- ۱۳۰ AML-۶۰/۹۰
- ۷۴ SIBMAS (somet)
- ۱۰ VBL
- ۱۹۳ ACV۳۰۰ Adnan
- ۲۷ AV۸ Gempita IFV۲۵/IFV۳۰
- ۱۳ FV۴۳۳۳ Stormer
- ۶۳ K۲۰۰A, ۴۰ K۲۰۰A۱
- ۳۲ Anoa
- ۳۰۰ Condor
- ۱۵۰ LAV-۱۵۰ Commando
- ۳۰ M۳ Panhard

